



Specifikationer

Km
85.000

Km/l
20,0

1. registrering
Marts 2020

Modelår
2020

Nypris
DKK 259.820,-

HK / Nm
130 HK / 240 Nm

Type

0-100 km/t

Tophastighed

Renault Captur

TCe 130 Intens EDC

DKK 179.800,-

Kontantpris

CUV

9,6 sek

193 km/t

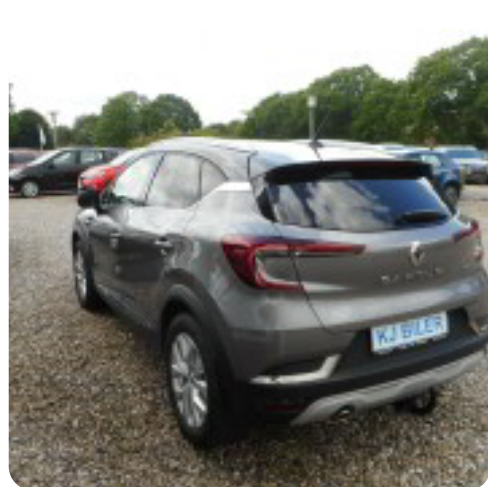
Drivmiddel
BenzinTrækjul
ForhjulTank
48 lGrøn ejeravgift
DKK 1.600,- / årligtGeartype
AutomatgearGear
7 gear

Beskrivelse af Renault

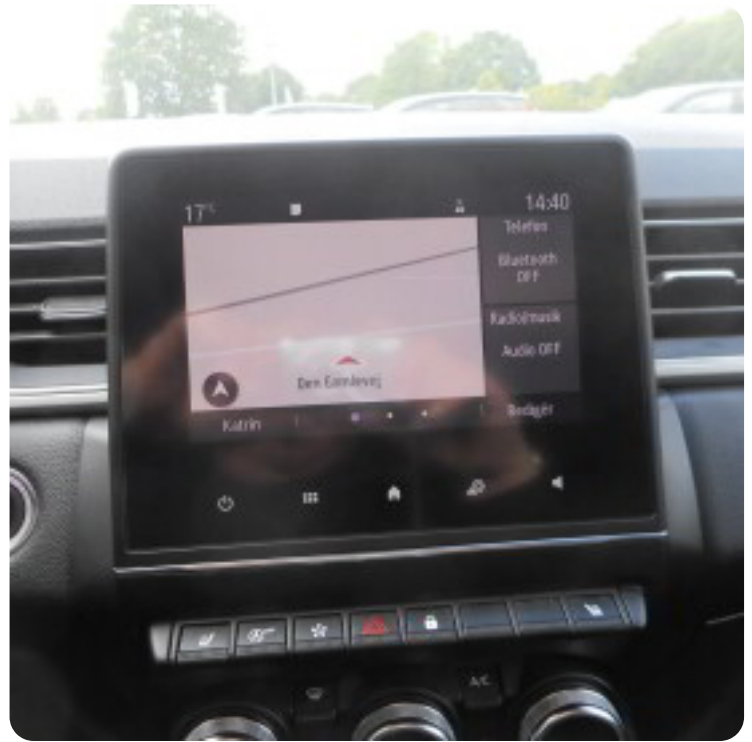
Captur

alufælge, multifunktionsrat, højdejust. forsæder, splitbagsæde, træk, tagræling, el-klapbare sidespejle m/varme, mørktonede ruder i bag, nøglefri tænding, automatgear, udv. temp. måler, 4x el-ruder, fuldaut. klima, adaptiv fartpilot, sædevarme, navigation, håndfrit til mobil, aux tilslutning, usb-c tilslutning, airbag, isofix, bakkamera, parkeringssensor (for), parkeringssensor (bag)

Billeder (15)



Se flere billeder på: kj-biler.dk/brugte-biler/renault-captur-tce-130-intens-edc-517yoqhh01



Udstyrsliste (24)

4

4x el-ruder

a

adaptiv fartpilot airbags alufælge anhængertræk automatgear

A

AUX tilslutning

b

bakkamera

e

el-klapbare sidespejle med varme

f

fuldautomatisk klimaanlæg

h

højdejusterbare forsæder håndfri til mobil

I

ISOFIX

k

keyless go

m

multifunktionsrat mørktonede ruder bag

n

navigation

p

parkeringsensor (bag) parkeringsensor (for)

s

splitbagsæde sædevarme

t

tagræling

u

udvendig temperaturmåler

U

USB-C tilslutning

Bemærk: Der tages forbehold for eventuelle indtastnings- og beregningsfejl.